

bättreupp

En tidning från Linde Material Handling AB | April 2006

Linde Material Handling

Linde



Nytt på lagret – Absolut i
Åhus väljer Linde E18

Full fart

framåt

Nu har vi kommit en bit in på 2006 och kan konstatera att det ser ut att bli ett mycket händelserikt år, mycket är på gång både inom Linde och i branschen i stort. Även 2005 var ett år då mycket hände, ett mycket bra år för oss på Linde. Stort tack till alla våra duktiga medarbetare som gjorde – och gör – ett kanonjobb! Året avslutades dessutom traditionsenligt med ett välbesökt julbord hos oss på Linde i Örebro. Det är alltid lika trevligt att se så många av våra kunder och samarbetspartners samlade på en och samma gång.

Nu fortsätter vi framåt i full fart. Vi har redan slutit flera avtal med större företag som valt Linde som samarbetspartner när det gäller materialhantering med truck. Vår styrka är kombinationen av innovativa, effektiva produkter och kundanpassade lösningar för finansiering och service. Just service blir allt viktigare och vi jobbar ständigt med att minimera antalet driftstopp och stilleståndstider. Med en effektiv serviceorganisation i varje region där våra kompetenta tekniker alltid finns nära kunderna ligger vi långt framme idag.

Snart är det dags för en av årets stora händelser i branschen, Logistik & Transport på Svenska Mässan i Göteborg den 9–12 maj. Vi finns självklart på plats för att visa våra



spännande nyheter. En av de största är Linde X-Range, en revolutionerande nyhet inom segmentet skjutmasttruckar som väckte mycket stor uppmärksamhet på den tyska mässan CeMAT 2005 i höstas. Vi är övertygade om att den kommer att uppmärksammas även på Logistik & Transport!

Vi ses på Logistik & Transport, välkommen till monter B08:22.

A handwritten signature in red ink, likely belonging to P O Nordin.

P O Nordin
Verkställande direktör

Linde Material Handling

The Linde logo, featuring the word "Linde" in a white, cursive font on a dark red background.

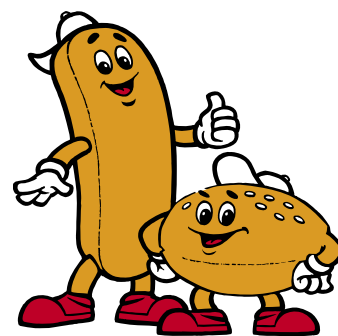
Linde Material Handling AB
Box 1305 | 701 13 Örebro
Besöksadress: Maskingatan 2
E-post: info@linde.se
www.linde.se

Örebro HK | 019-766 30 00
Örnsköldsvik | 0660-26 55 70
Gävle | 026-10 54 25
Stockholm | 08-50 68 69 00
Linköping | 013-25 22 90
Smålandsstenar | 0371-315 50
Göteborg | 031-64 47 00
Malmö | 040-31 28 00

bättreUPP

Ansvarig utgivare: P O Nordin | Omslagsfoto: Alexander von Sydow | Text & Produktion: A-byrån | Tryck: Hammarö Tryckeri AB

Truckar för iskallt uppdrag



I mitten på 70-talet såldes den första Lindetrucken på den svenska marknaden – köpare var Korvbrödsbagarn i Örebro. Idag, drygt 30 år senare, är det fortfarande truckar från Linde som används i verksamheten. Truckar som tål tuff hantering i 22-gradig kyla.

Korvbrödsbagarn är idag ett varumärke inom Cerealia Unibake AB. Vid anläggningen i Örebro, ett av Europas största specialbagerier, tillverkas varje dygn drygt två miljoner korv- och hamburgerbröd. För att hantera inlastning av råvaror samt lagring och utlastning av färdiga produkter används totalt tolv truckar, motviktstruckar och ledstaplare. Tidigare ägde man samtliga truckar själva, men sedan drygt ett år tillbaka har man övergått till en rental-lösning där även service ingår. En lösning man är mycket nöjda med.

– Fördelen med rental är att vi alltid har fräscha truckar och att vi har full kontroll på kostnaden för dem. När vi sedan haft truckarna i fem år byts dom ut mot nya. Det passar oss väldigt bra, våra truckar slits snabbt eftersom de är i drift dygnet runt, säger Peter Lindgren, logistikchef på Cerealia Unibake.

Kylan ställer höga krav

I Korvbrödsbagarns bröd finns inget konserveringsmedel, istället används en metod där det nybakade brödet snabbt fryses in. I frysagret där brödet förvaras fram till lastning för vidare leverans ut till kund ligger temperaturen konstant på -22° och här hanteras i genomsnitt 1000 pallar/dag.

– Kylan ställer stora krav på truckarna. Det krävs till exempel en annan typ av olja och vi har ett ökat slitage på batterierna som därför måste bytas oftare, säger Peter Lindgren.

De fyra truckar som används i frysutrymmet är välutrustade. För att göra arbetsdagen behagligare för föraren är de självklart utrustade med värmeaggregat och även med radio. På varje truck har en kamera monterats, vilket innebär att föraren kan hålla koll framåt även med full last. I förarhytten finns även truckdator, fjärrkontroll till lastportarna och härifrån aktiveras även den scanner som sitter på gaffelvagnen.

– Varje pall är försedd med en EAN 128-etikett som scannas av och informationen skickas vidare direkt in i våra datasystem. Det innebär

att vi har full spårbarhet på varje pall, berättar Peter Lindgren.

”Funkar klockrent”

I anslutning till frysutrymmet har ett nytt truckrum nyligen tagits i bruk. Här finns gott om plats för laddning och service av truckarna.

– Servicebiten funkar klockrent, det är aldrig några problem. En gång per år anordnar Linde också en utbildningskväll på något aktuellt tema som brukar vara mycket uppskattad av förarna, säger Peter Lindgren.

Och även om man självklart tittat även på andra leverantörer, har det alltid slutat med att man valt att fortsätta samarbetet med Linde.

– Våra förare är jättenöjda och så bra som det fungerar med service och såna bitar finns det ingen anledning att byta.



Linde lyfter en av

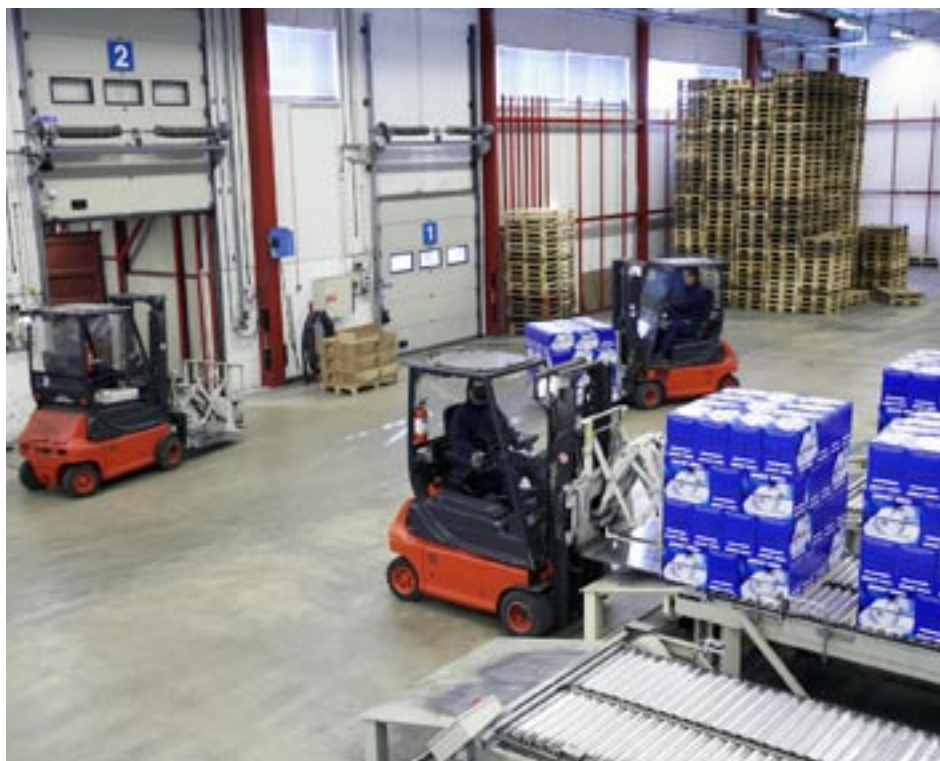
Sveriges största exportsuccéer

I skånska Åhus tillverkas Absolut Vodka, världens tredje största internationella spritmärke.

Försäljningen har stadigt ökat och Absolut exporteras idag till länder över hela världen. Med sju nya Linde E18 specialanpassade för arbetet vid utlastningen står man väl rustade inför fortsatta försäljningsökningar – idag finns inget som tyder på att försäljningen skulle stanna upp eller mattas av.

Historien om Absolut Vodkas framgångar i världen är en framgångssaga utan motstycke. Tillverkningen startade 1979 och har sedan dess hela tiden ökat. 2005 blev något av ett rekordår för V&S Absolut Spirits, det företag som står bakom produkten, då försäljningen ökade med 9 procent. Inte mindre än 83 miljoner liter tillverkades och såldes världen över. Absolut säljs idag på 126 olika marknader. En av





de största är USA, men exempelvis Kina är en växande marknad.

Oavsett var i världen produkten säljs har den dock sitt ursprung i skånska Nöbbelöv och Åhus. I Nöbbelöv finns företagets destilleri, ett av världens modernaste, där grunden till Absolut framställs. Vid fabriken i Åhus sker sedan slutgiltig framställning, tappning och buteljering. Här finns idag fem så kallade tapplinjer som hanterar 500000 flaskor vodka per dygn.

Sju nya Linde E18 redo att tas i bruk
När vodka tappats på butelj packas den i kartonger som i sin tur lastas på pall. Pallarna lagras sedan via ett automatiskt system i fabriken höglager med plats för 15 000 pallar. Varje pall förses med en etikett som bland annat anger exakt var i höglagret den ska lagras. Nästa steg i hanteringen sker med hjälp av truckar, då är det dags för utlastning av pallar i containrar som sedan distribueras vidare ut i världen. Totalt används ett tjugotal Linde-truckar inom verksamheten, sju av dessa används för arbetet vid utlastningens portar. Sju helt nylevererade motviktstruckar, modell Linde E18, specialanpassade för att passa verksamheten här.

– Ja, vi har just fått de nya truckarna, säger

Lennart Bergström, truckansvarig på V&S Absolut Spirits.

– Egentligen var det inte dags att byta ut de gamla riktigt än, men på grund av att vi uppdaterar vårt lagerhanteringssystem byts truckarna ut redan nu. Det var den smidigaste lösningen, då slipper vi montera bort och byta den scanner och dataterminal som finns på varje truck. Nu kommer truckarna helt färdiga, bara att sätta sig i och köra när det nya systemet tas i bruk i månadsskiftet mars/april, fortsätter han.

”Vi vet att deras truckar fungerar bra”

De nya truckarna är utrustade med dataterminal och scanner på gaffelvagnen, men har även specialanpassats på andra sätt.

– Ja, de har bland annat höjt bågen över förarplatsen, monterat in en annan stol, flyttat instrumentpanelen och sänkt golvet. Jag har själv varit på Linde i Örebro för att instruera dem om hur vi vill ha det och de har löst det på ett suveränt sätt, säger Lennart Bergström.

Idag har företaget de flesta av sina truckar på rental, en smidig lösning som även inkluderar service.

– Vi har arbetat med Linde under många år och det har alltid fungerat väldigt bra.

Truckarna ska skötas och det gör dom på ett bra sätt, säger Lennart Bergström som tycker att det kändes tryggt att välja Lindetruckar även denna gång.

– Ja, vi vet ju att deras truckar fungerar bra, dom är väl beprövade och tillförlitliga.

Att även förarna är nöjda med Linde-truckarna, det är Lennart Bergström säker på.

– Hade de inte varit nöjda hade jag fått höra det!

Absolut fakta

Absolut Vodka är en produkt från V&S Absolut Spirits, ett affärsområde inom V&S Group.

V&S Absolut Spirits ansvarar för produktion, marknadsföring och distribution av Absolut som idag är världens tredje största internationella spritmärke. All Absolut Vodka som säljs i världen är tillverkad, tappad och förpackad i Åhus. Under 2005 tillverkades och såldes 83 miljoner liter. Vid fabriken i Åhus arbetar 240 personer samt ytterligare 43 personer vid destilleriet i Nöbbelöv.



Ny marknadschef

Vid årsskiftet tillträdde Karl Johan Lindahl sin nya befattning som marknadschef på Linde Material Handling. Karl Johan har en bred bakgrund med erfarenhet från många branscher. Närmast kommer han från Nora-företaget Danfo, en ledande leverantör av helautomatiska toaletter, där han arbetat med exportförsäljning mot i första hand Mellanöstern.

– Den röda tråden i mina tidigare jobb har varit försäljning av produkter med ett tekniskt

innehåll där det oftast har handlat om "business to business", säger Karl Johan.

På det nya jobbet består arbetsuppgifterna huvudsakligen av utvecklingen av Lindes övergripande marknadsföring, men även av att stötta säljarna i bearbetningen av storkunder.

– Det känns mycket stimulerande att vara med och utveckla såväl marknadsföring som arbetet mot större och mindre kunder, avslutar Karl Johan Lindahl.

Nya avtalskunder

Fler och fler upptäcker fördelarna med att välja Linde Material Handling som samarbetspartner när det gäller materialhantering med truck. Följande företag har nyligen ingått samarbetsavtal med oss:

- Just nu verkställs en order på ett 20-tal motviktstruckar från DHL Express i Sverige.
- Onninen AB har ingått ett femårigt avtal som innebär att man out sourcat samtliga truckar vid företagets centrallager i Örebro och Karlskoga.

Se våra nyheter på Logistik & Transport

Den 9-12 maj träffar du oss på landets ledande logistikmässa – Logistik & Transport på Svenska Mässan i Göteborg. 2006 års Logistik & Transportmässa blir den största någonsin. På en yta som är tre gånger så stor som den man hade 2004 kommer ca 160 utställare att visa senaste nytt från logistikkedjans samtliga delar. En unik

chans att få en överblick över vad som händer i branschen och knyta nya värdefulla kontakter.

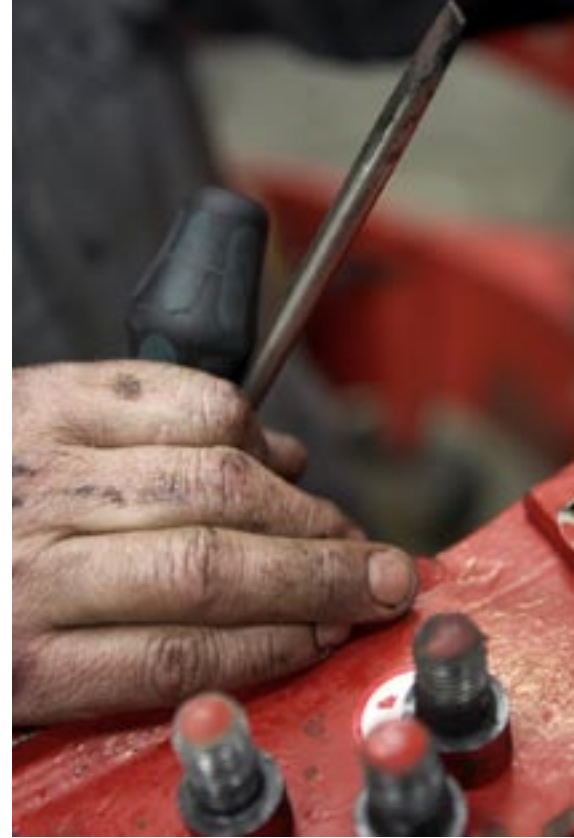
Självklart visar även vi senaste nytt – ett exempel är Linde X-Range, ett helt nytt koncept i serien skjutstativtruckar. Ta chansen att se och provköra den, välkommen till vår monter, B08:22.

Beställ ditt entrékort på www.linde.se.



Här hittar du alltid de senaste begagnade Lindetruckarna

www.lindebeg.se



Snabb och effektiv service allt viktigare

Kraven på allt snabbare service ökar ständigt – med en effektiv serviceorganisation som täcker hela landet och 160 servicetekniker med bred kompetens har Linde Material Handling kapacitet att möta kundernas krav. Målet är så få och korta stilleståndstider som möjligt.

Linde Material Handling har byggt upp en serviceorganisation som idag består av tolv fasta verkstäder och cirka 160 servicetekniker varav 140 är mobila. Serviceorganisationen är rikstäckande med verksamhet från Trelleborg i söder till Kiruna i norr. Ambitionen är att alltid finnas nära kunderna för att snabbt kunna vara på plats när behov uppstår.

– Inom Linde är närheten till kunden viktig, vi ska vara lokalt starka och hålla en hög servicegrad. Idag ringer kunder direkt till "sin" servicetekniker och tycker att det är positivt att ha den närheten till teknikern, säger Bengt Alestig,

servicemarknadschef på Linde Material Handling.

– Kraven på service från kunderna ökar hela tiden, man vill ha allt kortare stilleståndstider. Det gäller att snabbt få igång trucken vilket naturligtvis ställer allt högre krav på oss, tillägger han.

Klarar alla truckfabrikat

Serviceorganisationens breda geografiska täckning kompletteras med en mycket bred kompetens, en oslagbar kombination som gör att man har den kapacitet som krävs för att leva upp till kraven.

– Vi har många tekniker med erfarenhet från andra truckleverantörer vilket innebär att vi erbjuder service på alla fabrikat. Vi ser också till att uppdatera kompetensen kontinuerligt, vi har ett brett utbildningsprogram för vår servicepersonal och lägger mycket kraft på internutbildning, säger Bengt Alestig.

Allt fler ingår serviceavtal

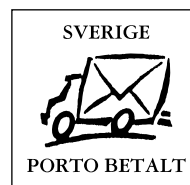
Idag ingår så gott som alla kunder som köper en Lindetruck någon form av serviceavtal. Linde erbjuder olika typer av avtal, allt från minimikravet säkerhetsservice till fullserviceavtal som täcker service, reparationer, reservdelar samt garanterar att en servicetekniker finns på plats inom en bestämd tid.

– Avtalen varierar från kund till kund, de anpassas alltid efter kundens behov, menar Bengt Alestig.

Antalet serviceavtal ökar stadigt och därmed även behovet av duktig servicepersonal. Under 2006 räknar man med att behöva nyanställa ett tiotal tekniker. Förutom teknikerna har varje region inom Linde även erfarna serviceplanerare och specialister som snabbt kan ge teknisk support. Man har också byggt upp ett distributionsnät som garanterar snabba leveranser av reservdelar – allt för att hålla truckarna igång ute hos kunderna.

Avsändare
Linde Material Handling AB
Maskingatan 2
702 20 Örebro

B



Populära truckar – nu med populärt erbjudande

Under hela våren pågår vår kampanj på Linde E14-E20P. Väljer du att köpa en truck ur denna serie nu får du köpa till ett utvalt tillbehörspaket till kraftigt rabatterat pris.

Motviktstruckarna Linde E14-E20P är några av våra mest populära truckar, väl beprövade med goda köregenskaper på alla typer av underlag. Samtliga truckar i serien kännetecknas av en robust konstruktion som ger en mycket lång livslängd. Konstruktionen innebär dessutom att det går snabbt och lätt att serva trucken vilket i sin tur leder till lägre driftskostnader. Och som alltid när det gäller truckar från Linde håller även E14-E20P högsta klass när det gäller ergonomi, komfort och effektivitet.

Tillbehörspaketet för endast 9 995 kr

Just nu erbjuder vi alla våra kunder att göra en bra truck ännu bättre till ett mycket förmånligt pris. Vid köp av Linde E14-E20P får du köpa ett tillbehörspaket som ger bättre ergonomi, säkerhet och komfort för endast 9 995 kr, ordinarie pris cirka 47 000 kr.

Tillbehörspaketet:

- Integrerad gaffelspridning/sidoförskjutning
- Ställbar ratt
- CD/radio
- Flyttad instrumentpanel för bättre sikt

Intresserad av Linde E14-E20P? Kontakta din närmaste Lindesäljare!



Fördelarna med Linde E14-E20P

Utmärkt manöverbarhet

Kompakt chassi, variabel hjulbas, unika styrvinklar samt Linde DigitalControl ger utmärkt manöverbarhet på trånga ytor. Batteriets mittplacering ger ökad stabilitet.

Fällbar förarkabin

Linde E14-E20P med uppfällbar förarplats ger enklare och snabbare batteribyte och service. Linde DigitalControl-systemet och den åter-

genererande elektriska bromsen sparar energi och förlänger driftstiden.

Högsta prestanda

Snabb acceleration med Linde DigitalControl, kraftfulla dubbla 48-volts motorer och utmärkt manöverbarhet med snabba vändningar ger högsta tänkbara prestanda.

Komfortabel och säker

Hydrostatisk servostyrning, Lindes tvåpedal-system, masten med unik sikt samt Linde LoadControl som integrerats i armstödet ger föraren full kontroll på sin uppgift.